

Technical Sheet / Scheda Tecnica

## SABBIA FINE NATURALE H7

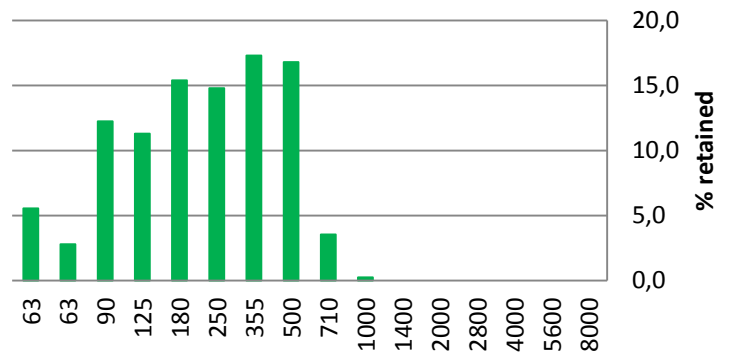
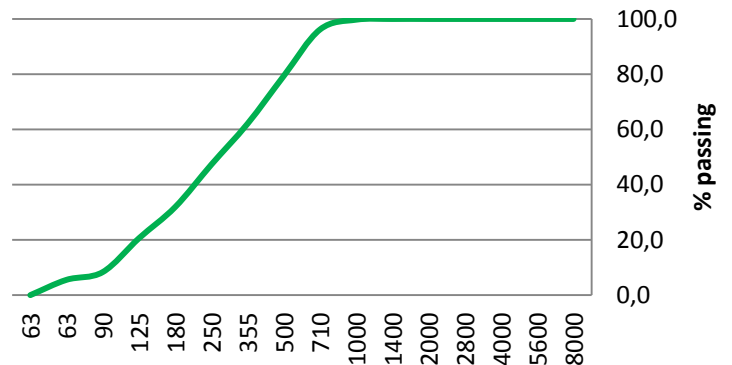
### Particle Size Distribution Analysis

#### Distribuzione Granulometrica:

Size [µm]	% Passing	% Retained	Category
8000	100,0	0,0	Stones
5600	100,0	0,0	Coarse
4000	100,0	0,0	Gravel
2800	100,0	0,0	Fine Gravel
2000	100,0	0,0	
1400	100,0	0,0	Very Coarse
1000	99,8	0,2	Sand
710	96,2	3,6	Coarse Sand
500	79,4	16,8	
355	62,1	17,3	Medium
250	47,3	14,8	Sand
180	31,9	15,4	Fine Sand
125	20,6	11,3	
90	8,3	12,3	Very fine
63	5,6	2,8	Sand
<63	0,0	5,6	Silt / Clay

Country of production / Paese di produzione: ITALY

Rev 0 del 07/15



### Chemical analysis / Analisi Chimica:

Oxides / Ossidi	%
SiO <sub>2</sub>	71.9
Al <sub>2</sub> O <sub>3</sub>	3.00
Fe <sub>2</sub> O <sub>3</sub>	0.44
TiO <sub>2</sub>	0.07
CaO	9.40
MgO	2.10
K <sub>2</sub> O	1.00
Na <sub>2</sub> O	11.70
L.O.I. [1100°C]	0.20

### Physical Properties / Proprietà Fisiche:

Bulk Density [g/cc]	1.4
pH [1:1 water]	6.5 – 7.5
Moisture [%]	< 4.0 %



MINERALI INDUSTRIALI S.r.l. – SPORT&LEISURE

Sede operativa: Via Virauda, 1 - 13045 Lozzolo (VC) – Italia

Per informazioni tecnico commerciali: tel. +39 0163 89121 – e mail [fcibin@min-ind.it](mailto:fcibin@min-ind.it)

[sport.mineraliindustriali.it](http://sport.mineraliindustriali.it)

[youtube.com/mineraliindustriali](https://youtube.com/mineraliindustriali)